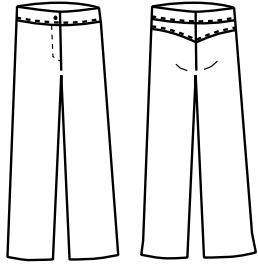


# Maßtabelle - DAMEN



High Quality for best feeling



**Modell:** Tivoli lang, Rovigo Lady, Brescia Lady, Benevento Lady, Ofena Lady

**Date:** 04.02.2015

**Schnitt:** **DH01-L1-01**

|          |   | 36   |     | 38   |     | 40   |     | 42   |     | 44   |     | 46   |     | 48   |     | 50   |     | 52   |
|----------|---|------|-----|------|-----|------|-----|------|-----|------|-----|------|-----|------|-----|------|-----|------|
| <b>A</b> | 1/2 Bundoberkante<br>1/2 waist                                | 39   | 2   | 41   | 2   | 43   | 2   | 45   | 2   | 47   | 2   | 49   | 3   | 52   | 3   | 55   | 3   | 58   |
| <b>B</b> | Bundhöhe<br>waistband height                                  | 3,5  | 0   | 3,5  | 0   | 3,5  | 0   | 3,5  | 0   | 3,5  | 0   | 3,5  | 0   | 3,5  | 0   | 3,5  | 0   | 3,5  |
| <b>C</b> | 1/2 Hüfte<br>1/2 hips   | 47   | 2   | 49   | 2   | 51   | 2   | 53   | 2   | 55   | 2   | 57   | 3   | 60   | 3   | 63   | 3   | 66   |
| <b>D</b> | 1/2 Schenkel<br>1/2 leg                                       | 28,2 | 1,3 | 29,5 | 1,3 | 30,8 | 1,3 | 32,1 | 1,3 | 33,4 | 1,3 | 34,7 | 1,3 | 36   | 1,3 | 37,3 | 1,3 | 38,6 |
| <b>F</b> | 1/2 Saum<br>1/2 seam  | 20   | 0,5 | 20,5 | 0,5 | 21   | 0,5 | 21,5 | 0,5 | 22   | 0,5 | 22,5 | 0,5 | 23   | 0,5 | 23,5 | 0,5 | 24   |
| <b>G</b> | Saumhöhe<br>seam height                                       | 1,5  | 0   | 1,5  | 0   | 1,5  | 0   | 1,5  | 0   | 1,5  | 0   | 1,5  | 0   | 1,5  | 0   | 1,5  | 0   | 1,5  |
| <b>H</b> | vord. Leibhöhe - inkl. Bund<br>front waistband incl waistband | 21,5 | 0,5 | 22   | 0,5 | 22,5 | 0,5 | 23   | 0,5 | 23,5 | 0,5 | 24   | 0,5 | 24,5 | 0,5 | 25   | 0,5 | 25,5 |
| <b>I</b> | hint. Leibhöhe - inkl. Bund<br>rear waistband incl waistband  | 33,8 | 0,8 | 34,6 | 0,8 | 35,4 | 0,8 | 36,2 | 0,8 | 37   | 0,8 | 37,8 | 0,8 | 38,6 | 0,8 | 39,4 | 0,8 | 40,2 |
|          | RV - Länge<br>zip length                                      | 12   | 1   | 13   | 0   | 13   | 1   | 14   | 0   | 14   | 0   | 14   | 0   | 14   | 0   | 14   | 0   | 14   |
| <b>K</b> | innere Beinlänge<br>inner leg length                          | 83,1 | -0  | 83   | -0  | 82,9 | -0  | 82,8 | -0  | 82,7 | -0  | 82,6 | -0  | 82,5 | -0  | 82,4 | -0  | 82,3 |