



CUSTOMWEAR

PRODUKTIONEN // VEREDELUNGEN

#DIGITALDRUCK

[DTG / DIGIFLEX / DIGITALTRANSFER / OKI WHITE TONER]

PRODUKTIONSVERFAHREN » DIGITALDRUCK:

Beim DTG Digitaldruck können weisse Textilien meist ohne Vorbehandlung bedruckt werden, farbige Textilien sind vor dem Bedrucken mit einer Pre-Treatment Lösung vorzubehandeln, diese verhindert das die Farbe in die Textilmaschen einsickert und so nicht deckt.

Dieses Druckverfahren hat sich in den letzten Jahren für Motive etabliert in denen viele unterschiedliche Farben bzw. Farbverläufe oder Fotos vorhanden sind, wobei die Auflage allerdings nicht hoch genug für eine Produktion im Siebdruck ist.

Die Farbe wird durch einen DTG Drucker direkt auf den Stoff gedruckt, wie man es vom Prinzip im Hausgebrauch vom Tintenstrahldrucker beim Papierdruck kennt. Anschliessend wird das Motiv im Trockentunnel bzw. mittels einer Transferpresse endfixiert. Der DTG Digitaldruck ist somit die optimale Methode für kleine und mittlere Auflagen bei komplizierten, vielfarbigen Motiven ohne große Vorkosten.

Andere Digitaldruckmethoden sind je nach Untergrund zudem noch der Digitalflextransfer bei dem das Motiv auf eine weisse Trägerfolie gedruckt, konturgeschnitten und anschliessend aufgepresst wird.





CUSTOMWEAR

PRODUKTIONEN // VEREDELUNGEN

#DTG TRANSPARENZ

[Keine Transparenzen / Verläufe ins Nichts beim DTG mit Unterdruck]

Bitte beachten bei Druckdateien zu DTG Digitaldruck Aufträgen mit Unterweiss:
Es dürfen keine Transparenzen / Halbtransparenzen oder Verläufe ins nichts vorhanden sein
beim Druck inkl. Unterweiss. Da der Unterdruck immer in komplett weiss erfolgt bei
farbigen Shirts, würde dann weiss durchschimmern, siehe "Die Welt ist Böse" Beispiel.



WUNSCHERGEBNIS



DRUCKVORLAGE



DRUCKERGEBNIS



- Auftragsablauf
- Termin / Express
- Muster / Retouren
- Sample Produktion

ABLAUF / CHECKLISTE



CUSTOMWEAR



CUSTOMWEAR

FARBKARTEN // INFORMATIONEN

» DIGITALDRUCK:

» **DIGITALDRUCK (DTG / DIGITALFLEX / OKI)** [OKI bis max. A4 Format]:

Druckpreise für CMYK Drucke (In 's Transparent hin auslaufende Motive nur bei Produktionen ohne Unterweiß realisierbar)

ab Menge	10	25	50	100	250	500	1000
Bis A6 / Druckposition	3,95	3,75	2,95	2,45	1,95	1,75	1,55
Bis A5 / Druckposition	4,45	4,25	3,55	2,95	2,45	2,25	1,95
Bis A4 / Druckposition	4,95	4,75	3,95	3,45	2,95	2,75	2,55
Bis A3 / Druckposition	5,95	5,75	4,95	4,45	3,95	3,75	3,55
zus. Individualisierung*	3,45	2,95	2,45	1,75	1,45	1,25	0,95

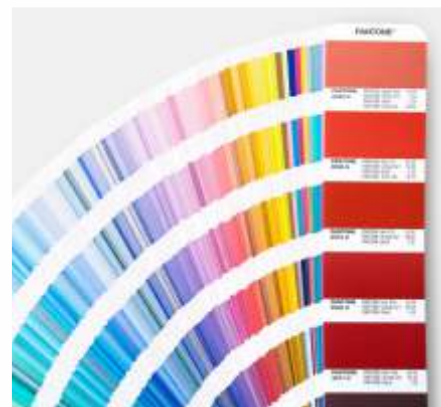
Andruckmuster/Einzelmenge 1-3 Stück: 25€/Druck, Produktion 4-9 Stück: Listenpreis+Mindermengenzuschlag/Design: 25€

Bei diversen Veredelungsarten können Farben zusätzlich zu den Standardfarben auch nach Pantone C Angaben vorgegeben werden. Falls Pantone Farbangaben gewünscht sind, teilen Sie uns diese bitte mit. Wurden keine Angaben gemacht werden Farben von uns anhand der vorhandenen Grafiken / Logos definiert.

Stick / Siebdruck / Transfers => PANTONE C oder Standard Farben
 Flexdruck / Beflockung => Standard Farben
 Digitaldruck / Vollfarbtransfers => CMYK Farbmodus

<https://www.customwear.de/pantone>

(PANTONE Farben // Online Ansicht)





#ABLAUF

Ablauf von Aufträgen inkl. Veredelung (Druck / Stick / etc.)

1

- ANFRAGE -

Falls Sie vor einer Bestellung ein Angebot wünschen, senden Sie uns eine E-Mail mit Ihren Vorstellungen. Artikel, Mengen, Veredelungswunsch und vermerken eventuelle Besonderheiten mit wie z.B. Individualisierungen / Terminwunsch etc.

- ANGEBOT -

Wir senden Ihnen auf Ihre Anfrage hin ein Angebot in dem sämtliche Kosten kalkuliert und aufgelistet sind. Dieses Angebot kann angepasst ggf. neu kalkuliert werden. Zur Bestellung brauchen Sie ein Angebot lediglich freigeben und der Auftrag wird von uns weiterverarbeitet.

2

- BESTELLUNG -

Falls Sie ohne vorheriges Angebot direkt bestellen möchten platzieren Sie die Bestellung einfach per Online Shop oder senden uns eine E-Mail mit allen relevanten Infos / Dateivorlagen. Falls bereits ein Angebot erstellt wurde, antworten Sie einfach auf das gewünschte Angebot.

- AB / AUFTRAGSBESTÄTIGUNG -

Sie erhalten zu Ihrer Bestellung immer eine Auftragsbestätigung in der sämtliche wichtigen Fakten vorab aufgelistet sind. Rechnungs- und Lieferadresse, Artikelmengen, Artikelpreise, Veredelungskosten, sowie sonstige relevante Angaben / Details.

- FREIGABE / ZAHLUNG -

Sind die Angaben korrekt, so geben sie die erhaltene Auftragsbestätigung frei und weisen im Falle einer Zahlungsart mit Vorauszahlung die Zahlung per Überweisung oder PayPal an. Wir planen den Auftrag nach Freigabe / Buchung des Zahlungseingang in die Produktion ein.

3

- LAYOUT / KORREKTURABZUG -

Vor einer Produktion senden wir Ihnen die notwendigen Layouts / Korrekturabzüge / Ansichten / Infos zur Freigabe per E-Mail zu. Hier sehen Sie den Positionierung, Größen, Farben sowie eventuelle Besonderheiten / Zusatzhinweise zu den jeweiligen Veredelungen.

- PRODUKTION -

Sind alle notwendigen Voraussetzungen erfüllt / freigegeben sowie die Ware vom Lieferanten / Hersteller verfügbar erfolgt die Produktion. Simple Standard Aufträge benötigen ca. 6-10 Werktage ab Auftragsklarheit bzw. Zahlungseingang (zur Hochsaison ggf. 10-15 Werktage)

Bei komplexeren Aufträgen (unterschiedliche Methoden, Vorab Musterproduktionen beträgt die Produktion je nach Aufwand zusätzliche Zeit. Sollte es Klärungsbedarf / Probleme bei einer Produktion geben setzen wir uns mit Ihnen in Verbindung. Die Produktionszeit verzögert sich in solchen Fällen ggf. um die benötigte Zusatzzeit. Haben Sie notwendige Termine / Deadlines bei Aufträgen teilen Sie uns diese immer vorab mit.

4

- VERSAND / RECHNUNG / TRACKING -

Nach Abschluss einer Produktion erhalten Sie die Versandbestätigung / zugehörige Rechnung als PDF Dokument sowie die Tracking Daten des ausliefernden Paketdienstes in einer separaten E-Mail zugesendet. (Unsere aktuellen Versanddienstleister sind: DPD, UPS, GLS oder DHL)



VORDERSEITE / FRONT



RUECKSEITE / BACK



ARM RECHTS / RIGHT



ARM LINKS / LEFT

» SONSTIGE POSITIONEN:

Langarm Ärmel längs

Hemden / Polos Tasche

Hemd / Polo Kragen

Hoodie Kapuze

Hoodie Tasche

Caps / Mützen Vorderseite

Caps / Mützen Rückseite

Caps / Mützen Seite

Taschen Vorderseite

Taschen Rückseite

Rucksäcke Vorderseite

Rucksäcke Tasche

uvm.

#DATEIVORLAGEN - DATEIFORMATE

[Vektorisierte Daten / Pixelgrafiken / Layout Ansichten / Skizze zur Veranschaulichung der Positionierung]

» DATEIFORMATE:

Vektorgrafiken: (.eps, .ai, .cdr, .pdf) => Schriften immer in Kurven / Pfade konvertiert

Sollten keine Vektorgrafiken vorhanden sein können wir Ihre Daten bearbeiten // Standard: 15,00€
Pixelgrafik in ausreichender Auflösung: 300 DPI Auflösung im Maßstab 1:1 (.jpg, .gif, .tiff, .png, .bmp)

Bitte senden Sie uns Ihre Motive / Dateien / Logos bis max. ca. 20MB in folgenden Formaten zu.
Dateivorlagen > 20MB können Sie uns per WeTransfer zukommen lassen: <https://www.wetransfer.com>

» WEITERE EVENTUELLE ZUSATZANGABEN:

Druckposition(en) (z.B. Brust links, Ärmel, Rückseite etc.)

Druckgröße (Angabe ggf. in cm)

Farbangaben in Pantone C und / oder HKS sind möglich.

Liste für Zuordnungen Namen, Nummern, Textilien bei Aufträgen mit Individualisierungen



CUSTOMWEAR

TERMIN // EXPRESS PRODUKTION

#TERMIN / EXPRESS

[Optionen zu Fixterminen, Deadlines und dringenden Lieferungen]

» EINE REALISIERUNG IST IMMER INDIVIDUELL JE AUFTRAG ZU PRÜFEN UND BESTÄTIGEN

Nachfolgend die Informationen, Voraussetzungen, Konditionen und Berechnungsgrundlagen / Richtwerte:
Termingerechte Rückmeldungen, Zusendung von Dateien sowie postwendende Freigaben sind Grundvoraussetzung.

» TERMIN GARANTIE // STANDARD:

» Für einfache Aufträge von Standard Produktionen:

Termin Zusagen für Ihre Produktion (je nach Veredelungsart), in 6-10 Werktagen // Express Optionen s.u.

Terminzusage, Warenbeschaffung und Produktion zum gewünschten Termin:

Bis 250 € Auftragswert // pauschal:	45,00 €
Bis 1.000 € Auftragswert // pauschal:	95,00 €
Bis 2.500 € Auftragswert // pauschal:	195,00 €
Bis 5.000 € Auftragswert // pauschal:	295,00 €
Bis 10.000 € Auftragswert // pauschal:	495,00 €

Diese Termingarantie(n) gelten für einfache Standard Aufträge* (Beispiele nachfolgend)
Eine Realisierung ist individuell je Auftrag zu prüfen und zu bestätigen. Terminaufträge sind je nach Auftragslage nicht immer realisierbar.
Komplexere Produktionen unterschiedlicher / komplizierterer Umsetzungen werden preislich / zeitlich individuell kalkuliert.
Sie erhalten die Informationen jeweils auf Anfrage sowie der Auftragsbestätigung.

* Standard Auftrag // Beispiel:

100x schwarzes T-Shirt + Flexdruck in 1-FBG, Vorderseite

* Komplexer Auftrag // Beispiel:

100x schwarzes T-Shirt + Vorderseite Siebdruck 1-FBG + Ärmel Bestickung + Einzelverpackung

» TERMIN GARANTIE // EXPRESS:

» Express Produktion (4-6 Werktage):

Warenbeschaffung, Produktion und/oder Versand zum gewünschten Termin
50% Aufschlag auf sämtliche Veredelungskosten, Mindestbetrag / Auftrag: 65,00€

» Superexpress Produktion (2-3 Werktage):

Warenbeschaffung, Produktion und/oder Versand zum gewünschten Termin
100% Aufschlag auf sämtliche Veredelungskosten, Mindestbetrag / Auftrag : 125,00€

» Express Versand / Karton (DEU) / Zustellgarantie nä. Werktag*
(Express Produktionen können auf Wunsch auch per Standard Versand erfolgen)

bis 5kg:	19,95 EUR
bis 15kg:	24,95 EUR
bis 30kg:	29,95 EUR

» Laufzeiten Paketdienste // Höhere Gewalt:

Mit der pünktlichen Übergabe der Ware an den zuständigen Paketdienst ist der Auftrag erfolgreich abgeschlossen.
Für die Gefahr einer eventuell längeren Laufzeit beim Paketdienst übernehmen wir keine Haftung / Garantie.
Dieses etwaige Risiko liegt ab der Versandübergabe bei jedem Auftrag beim Kunden / Empfänger.



#MUSTER / RETOUREN

Informationen zu Muster & Retouren (Blankoware)

» Umtausch / Neubestellung:

Neubestellungen und Rücksendungen sind 2 voneinander getrennte logistische Vorgänge. Die Retourenabteilung ist nur für die Abwicklung der Rücksendungen zuständig und grundsätzlich nicht berechtigt Neubestellungen und Umtauschwünsche entgegen zu nehmen, wie z.B. durch E-Mail Mitteilungen oder beigelegte Zettel in Rücksendungen.

Sie erhalten nach einer Rücksendung & Bearbeitung einer Retoure automatisch Ihre Gutschrift per E-Mail zugesendet. Rückerstattung erfolgt in selber Zahlungsart wie in der ursprünglichen Bestellung bzw. bei Rechnungen oder Sofortüberweisung können Sie sich den Gutschriftsbetrag auf ein angegebenes Konto auszahlen lassen oder das Guthaben mit noch vorhandenen Rechnungen bzw. noch folgenden Bestellungen verrechnen (Den Betrag einfach vom Rechnungsbetrag abziehen und im Verwendungszweck einer Überweisung vermerken).

» Bestellungen neuer Ware - nehmen Sie bitte wie gewohnt - separat über den Webshop vor

» Muster zur Ansicht:

Angeforderte Muster werden zum Einzelpreis zuzüglich Versandkosten berechnet*. Muster können auch zum Bedrucken und/oder Besticken zurückgeschickt werden. (*Bei Rückgabe oder Umtausch erfolgt wie branchenüblich (aufgrund des großen logistischen Aufwands) eine Gutschrift in Höhe des Warenwertes abzüglich 25% Handlingskosten für die Wiedereinlagerung. Versandkosten werden nicht gutgeschrieben). Ware die nicht über den Shop bestellt werden können sind Artikel aus Aussenlagern. Artikel aus Aussenlagern sind grundsätzlich vom Umtausch ausgeschlossen.

» Hilfreiche Informationen zu Mustersendungen:

Bevor Sie eine größere Bestellung von Artikeln aufgeben, die Sie noch nicht genau kennen, empfehlen wir Ihnen vorab Muster zur Ansicht und Größenfindung über den Online Shop zu ordern. Auch wenn dadurch ggf. einige Mehrkosten durch einen zusätzliche Versandweg anfallen, so ist dies ein kostengünstigerer Weg als ein Umtausch einer großen Menge von Artikeln. Als weiteren Tipp um Kosten bei Mustersendungen zu sparen, empfehlen wir Ihnen ggf. nicht unbedingt Mehrfachbestellungen (z.B. die Gr. XL in Rot eines Artikel fällt genauso aus wie derselbe Artikel in Grün Gr. XL).

» Adresse für Rücksendungen:

CUSTOMWEAR GmbH
Abteilung: Retouren
August Röbling Str. 4
99091 Erfurt, Germany

Bitte den Lieferschein (alternativ die Rechnung) beilegen und zurückgesendete Artikel markieren.

Gültig für Lieferungen die nicht länger als zwei Wochen zurückliegen, unfreie Sendungen werden grundsätzlich nicht entgegengenommen.

» Reklamationen / Falschlieferungen:

Ist der Grund der Rücksendung ein Artikel- oder Lieferantenfehler* holen wir die Ware bei Ihnen ab und tauschen diese kostenlos gegen fehlerfreie Ware aus. Bitte beachten daß sich Farben, Größen, Schnitte von Hersteller zu Hersteller ggf. mehr oder weniger stark unterscheiden. (Solche Abweichungen sind grundsätzlich kein Grund für eine Reklamation)

» Falschlieferungen / Reklamationen per E-Mail durchgeben:

(Bitte kurz den Fehler schildern und die zugehörige Bestellnr. mitteilen, ggf. Fotos / Bilder der beanstandung mitsenden) In diesem Fall erhalten Sie kostenlos eine Nachlieferung, einen Artikeltausch bzw. eine Gutschrift ohne Abzug der Handlingspauschale. Unfreie Paketsendungen werden grundsätzlich nicht entgegengenommen. Wir danken Ihnen für Ihr Verständnis und Ihre Mithilfe.

» E-Mail: info@customwear.de | Telefon: 05492 5575-47 | Telefax: 05492 5575-90



CUSTOMWEAR

MUSTER PRODUKTION // SAMPLES

#SAMPLE / MUSTER

Vorab Muster // Sample Produktionen

Muster von Blankoware / Größensätze können Ihnen problemlos und in 1-2 Werktagen zur Ansicht / Anprobe zugesendet werden. Die Kosten und den Ablauf / genauen Informationen von Muster / Retourensendungen finden Sie auf der folgenden Seite detailliert aufgelistet.

Standardmäßig arbeiten wir mit digitalen Layouts / Korrekturabzügen / Visualisierungen per E-Mail zur Korektur bzw. Produktionsfreigabe. Nachfolgend die Ansicht eines beispielhaften Korrekturabzugs zu einem Auftrag wie dieser auch bei Ihrem Auftrag aussehen könnte.

Zudem ist es auch möglich vor einer Produktion Muster / Samples anzufertigen. Kosten stehen in der Preisliste an der Veredelungsart. Je nach Art Ihres Auftrags macht dies ggf. Sinn. (z.B. wenn Vorab-Photoshootings geplant sind bevor die Gesamtmenge bestellt werden soll) Für die Produktion von Vorabmustern, Änderungen von Andrucken, Anstickungen bitte immer zusätzliche Zeit und Kosten einkalkulieren.

 **CUSTOMWEAR®**

#KORREKTURABZUG

[Bitte um Freigabe zur Produktion bzw. Korrektur der Angaben]

Freigabe per E-Mail: info@customwear.de
Freigabe per Fax: +49 (0)5492 5575-90



VORDERSEITE

Flexdruck // Rot, Schwarz
Breite: 28,5cm

DEMO



RUECKSEITE

Flexdruck // Schwarz
Breite: 25cm

Abbildungen sind nicht exact 1:1 maßstabsgetreu, diese dienen lediglich zum Verständnis / Veranschaulichung von Positionierungen / Seiten / Farben. Falls Sie gewisse Abstände wünschen bitte um Mitteilung hierzu in CM. Im Standard legen wir die Positionierungen nach unseren Erfahrungswerten fest. Toleranzen von +/- 2cm sind zulässig (Bei Artikeln die nicht in angegebener Größe bedruckbar sind = ggf. Anpassung auf maximal mögliche Druckgröße)



» UMRECHNUNGSTABELLE / INTERNATIONALE GRÖSSEN:

Hemden // Woven Shirts - Oxfords:

» Auf Grundlage der Marke Henbury | Grossbritannien

(Gültig für Henbury Artikel | Teilweise (aber nicht generell) auch für andere Marken anwendbar, ggf. genaue Artikel anfragen)

Kragen // Collar size (Inches)	14½	15	15½	16	16½	17	17½	18	19	20	21	22
Men's / Unisex Garments	XS	S	M	L	XL	XL	2XL	3XL	3XL	4XL	5XL	5XL
Kragen // Collar Size (Cms)	37	38	39-40	41	42	43	44-45	46	48	51	52-53	55
Brust // Chest (Inches)	36	38	40	42	44	46	48	50	52	54	56	58
Brust // Chest (Cms)	91	97	102	107	112	117	122	127	132	137	142	147

Shirts, Freizeitkleidung // Polo Shirts, Outerwear:

» Auf Grundlage der Marke Henbury | Grossbritannien

(Gültig für Henbury Artikel | Teilweise (aber nicht generell) auch für andere Marken anwendbar, ggf. genaue Artikel anfragen)

Men's / Unisex Garments	XS	S	M	L	XL	XXL	3XL	4XL	5XL
Ladies Garments	XS/8	S/10	M/12	L/14	XL/16	XXL/18	3XL/20	-	-
Brust // Chest - to fit (Inches)	34"	36"	38/40"	42"	44/46"	48"	50/52"	54"	56/58"
Brust // Chest - to fit (Cms)	86	91	96-101	107	112-117	122	127-132	137	142-147
Kragen // Collar (Cms)	37	38	39-40	41	42	43	44-45	46	48

Kinderbekleidung // Kids Tops:

» Auf Grundlage der Marke Henbury | Grossbritannien

(Gültig für Henbury Artikel | Teilweise (aber nicht generell) auch für andere Marken anwendbar, ggf. genaue Artikel anfragen)

Alter // Age	3/4	5/6	7/8	9/10	11/12
Körpergröße // Height (Cms)	104	116	128	140	152
Brust // Chest - To Fit (Inches)	22-24	24-26	26-28	28-30	30-32
Brust // Chest - To Fit (Cms)	56-60	60-66	66-71	71-76	76-81

Hosen Männer // Men's Trousers:

» Auf Grundlage der Marke Henbury | Grossbritannien

(Gültig für Henbury Artikel | Teilweise (aber nicht generell) auch für andere Marken anwendbar, ggf. genaue Artikel anfragen)

Bund // Waist (Inches)	30"	32"	34"	36"	38"	40"	42"	44"
Bund // Waist (Cms)	76	81	86	91	96	101	106	112
European Sizes	40	42	44	46	48	50	52	54
Inside Leg Length - Short	30"	30"	30"	30"	30"	30"	-	-
Inside Leg Length - Regular	32"	32"	32"	32"	32"	32"	-	-
Inside Leg Length - Long	34"	34"	34"	34"	34"	34"	-	-
Inside Leg - Unfinished	-	-	-	-	-	-	36"	36"

Ladies Trousers:

» Auf Grundlage der Marke Henbury | Grossbritannien

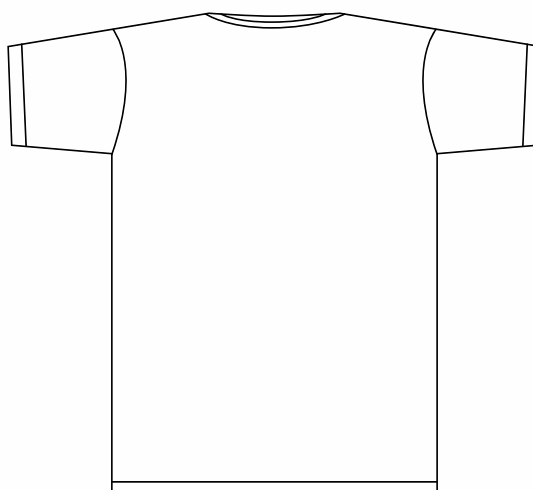
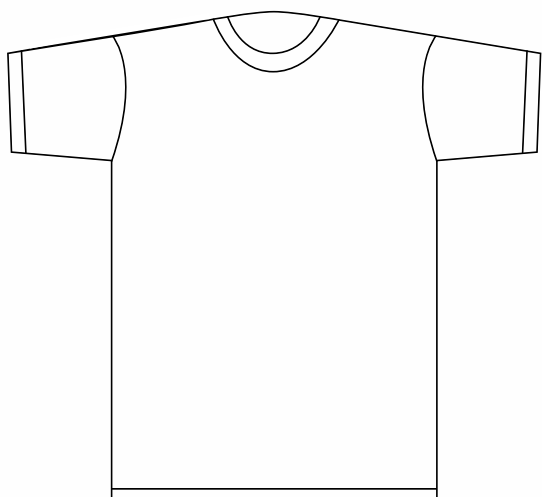
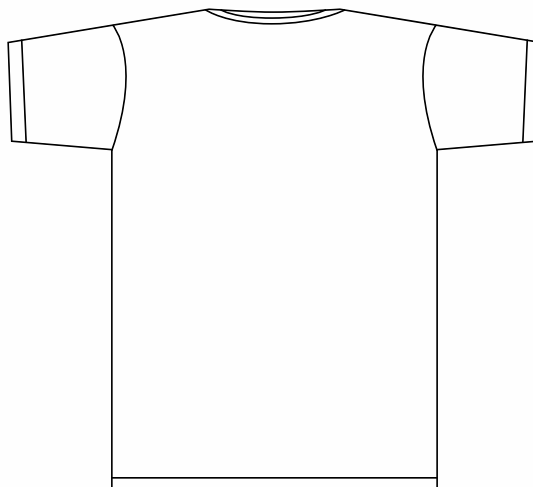
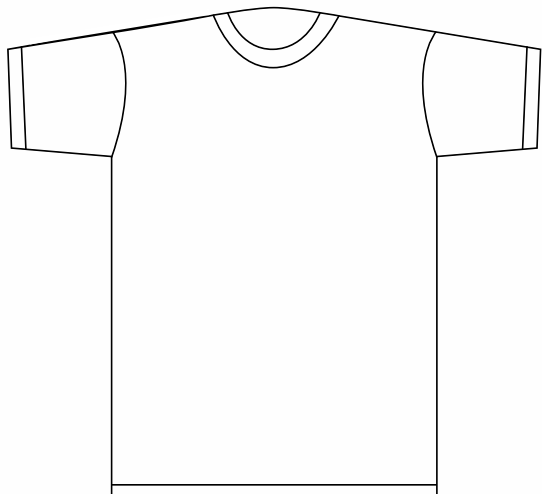
(Gültig für Henbury Artikel | Teilweise (aber nicht generell) auch für andere Marken anwendbar, ggf. genaue Artikel anfragen)

Größe // Size	8/XS	10/S	12/M	14/L	16/XL	18/XXL
Bund // Waist (Inches)	24"	26"	28"	30"	32"	34"
Bund // Waist (Cms)	61	66	71	76	81	86
Inside Leg Length - Regular	31	31	31	31	31	31



CUSTOMWEAR

SCRIBBLES // SKIZZEN // VORLAGEN



» NOTIZEN / ZUSATZINFORMATIONEN:
